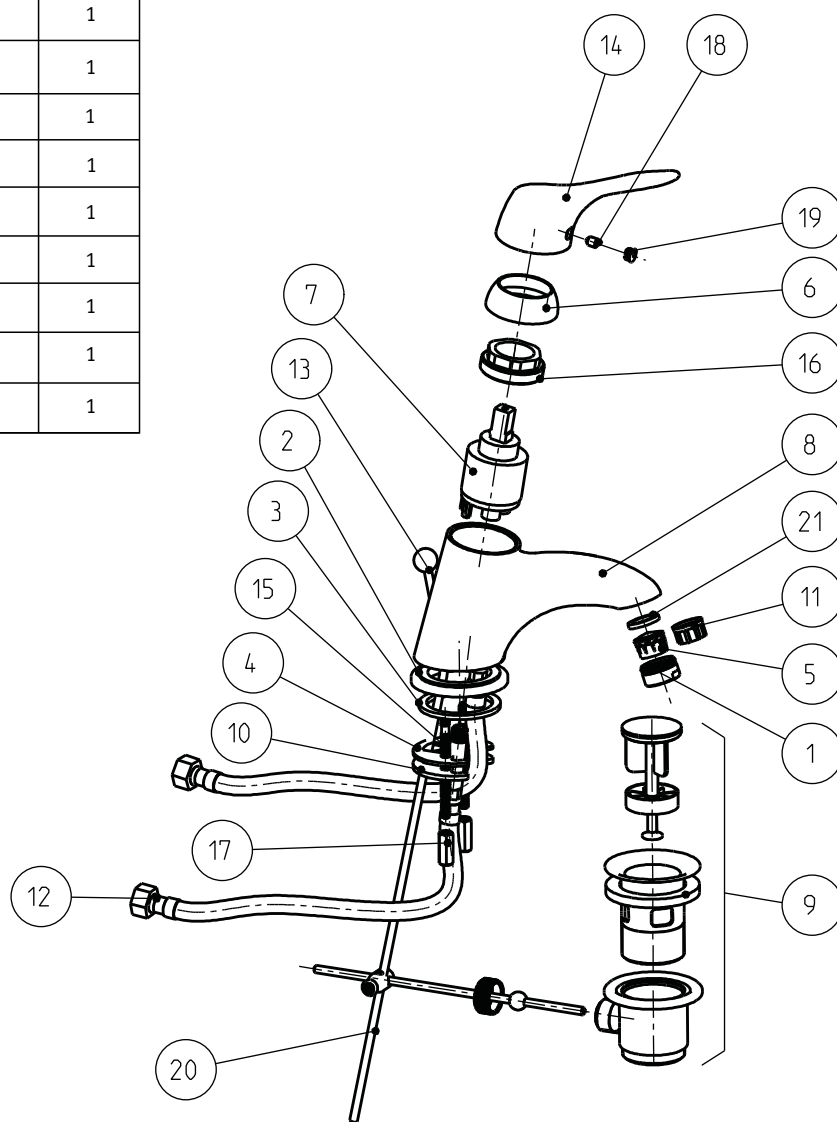




Nº	Descrição/Description	Q
1	Alojamento arejador <i>Nozzle retainer</i>	1
2	Anel Base <i>base ring</i>	1
3	Anilha borracha <i>Rubber washer</i>	1
4	Anilha borracha <i>Rubber washer</i>	1
5	Arejador alta pressão <i>High pressure insert</i>	1
6	Calote <i>Dommed collar</i>	1
7	Cartucho cerâmico <i>Cartridge</i>	1
8	Corpo da torneira <i>Tap body</i>	1
9	Escoador <i>Pop-up waste assembly</i>	1
10	Ferradura de fixação <i>Horse shoe bracket</i>	1
11	Difusor baixa pressão <i>Low pressure insert</i>	1
12	Ligação flexível <i>Flexible tail</i>	2
13	Manípulo do comando escoador <i>Pop-up knob</i>	1
14	Manípulo <i>Tap handle</i>	1
15	Perno roscado fixação <i>Fixing stud</i>	1
16	Porca fixação cartucho <i>Cartridge nut</i>	1
17	Porca de fixação <i>Hex nut</i>	1
18	Perno <i>Grub screw</i>	1
19	Taco azul/vermelho <i>Blue/red insert</i>	1
20	Haste do comando escoador <i>Vertical pop-up rod</i>	1
21	Anilha borracha <i>Rubber washer</i>	1



5663464  
983ML000D01

» Substituir item 5 por 11 em baixa pressão  
» *Low pressure water system - change 5 by 11*